

GUIÓ: DISSECCIÓ D'UN COR DE PORC

Objectiu:

Observar la morfologia externa i l'anatomia interna d'un cor de porc.

Material:

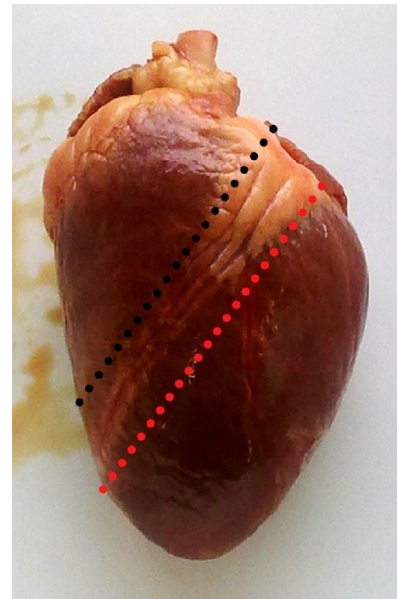
- Cubeta de dissecció
- Tisores, bisturí o similar
- Pinces
- Guants de goma
- Un cor de porc

Metodologia:

Posar el cor sobre la cubeta.

Observar que té dues cares.

- Una cara anterior de forma convexa.
- Una cara posterior de forma aplanada.
- Posa el cor de manera que la part plana quede sobre la superfície de la cubeta i la cara anterior cap amunt.



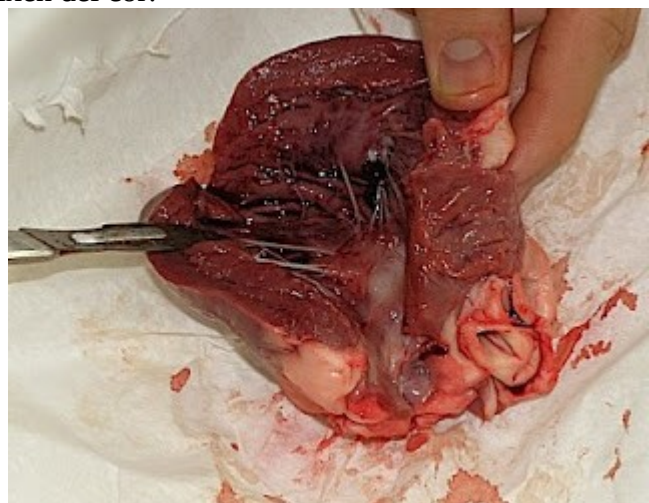
Observa en les parets del cor els vasos sanguinis. Són venes i artèries coronàries, encarregades de portar la sang al cor.

Localitza els vasos més important que entren o ixen del cor:

- arteria aorta
- arteries pulmonars
- vena cava
- venes pulmonars

Localitzeu i identifiqueu les parts del cor:

- aurícules dreta i esquerra
- ventricles dret i esquerre



Fes un tall des de les artèries pulmonars, seguint el solc anterior (**línia negra**), fins a la base del ventricle dret. Obri'l amb l'ajuda de les pinces i observa el ventricle dret. Identifica les estructures internes.

Ara fes una incisió profunda al ventricle esquerre del cor (**línia roja**), des de l'arteria aorta, per sota del solc anterior, fins a la base del ventricle. Identifica les estructures internes. Sobretot, fixa't en

les vàlvules auriculoventriculars.

Les aurícules tenen una estructura interna molt similar. Pots observar l'aurícula dreta allargant el tall anterior fins a la vena cava superior.

L'aurícula esquerra s'obri a partir de les venes pulmonars fins al tall del ventricle esquerre.

Qüestions:

1. Quin ventricle té les parets més gruixudes? Per què?
2. Per què les aurícules tenen les parets més fines que els ventricles?
3. Quina funció tenen les venes coronàries?
4. Quina funció tenen les vàlvules auriculoventriculars? Recordes el nom de cadascuna?
5. Quina diferència hi ha entre les venes i les artèries?