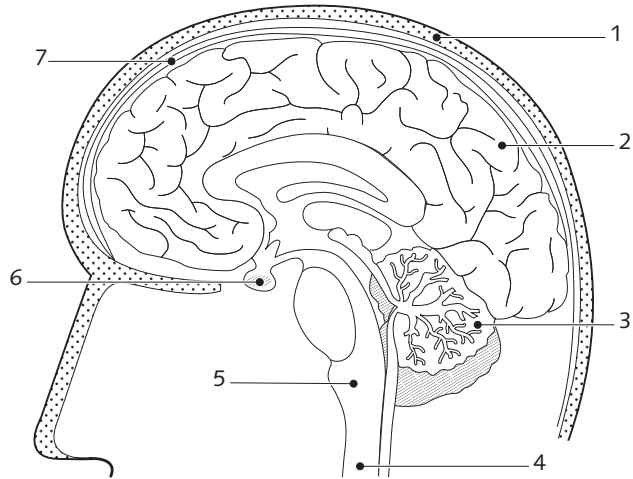


15. L'encèfal humà

Activitats

1 Adjudica a cada número de l'esquema l'etiqueta corresponent i completa després el quadre que descriu les funcions de cada part:

- MEDUL·LA ESPINAL
- CEREBEL
- CERVELL
- MENINGES
- CRANI
- BULB RAQUIDI
- HIPÒFISI



Part de l'encèfal	Funció
	Controla el batec cardíac i la respiració.
	Coordina i regula l'equilibri i l'activitat muscular.
	En aquesta zona rau la capacitat d'expressar-se, les emocions, la memòria, etcètera.
	Protegeixen l'encèfal de cops i fregaments.
	Segrega hormones que estimulen el creixement i actuen sobre els ovaris i els testicles.

2 Quina és la part més gran de l'encèfal? Per què és important aquesta regió?

3 Les drogues i l'alcohol poden afectar el funcionament del sistema nerviós. Quina zona quedaria afectada si una persona no fóra capaç de mantenir l'equilibri?

4 Quan naix un bebé, té l'encèfal quasi totalment desenvolupat. Suggerix alguna raó per la qual cregues que això pot ser important.