

Relacions Intraspecífiques

Són les relacions que s'estableixen entre individus de la mateixa espècie que conviuen en un mateix ecosistema.

Competència intraspecífica

És una interacció entre individus de la mateixa espècie, provocada per la necessitat comuna d'un recurs limitat, la qual condueix a la reducció de la supervivència, del creixement i/o de la reproducció dels individus competidors. Qualsevol avantatge adquirit per un dels competidors repercuteix negativament sobre l'altre. Sol donar-se quan els recursos escassegen.



La competència intraspecífica és un agent de l'evolució que condueix a la supervivència dels individus més aptes, els quals aportaran aquestes característiques genètiques a les següents generacions.

Cooperació

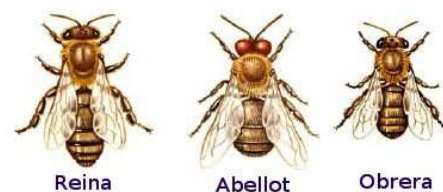
És la relació que permet als individus d'una població realitzar determinades funcions vitals que serien impossibles o molt difícils per als individus aïllats: protecció mútua, reproducció, recerca d'aliment, orientació i distribució del treball. Segons el tipus de funció que s'afavoreix, podem distingir:



a) **Poblacions familiars:** estan constituïdes per individus que es mantenen units per raó de parentesc. Les relacions fonamentals són la reproducció i la cura de la descendència (*Família de lleons*).



b) **Poblacions gregàries:** estan formades per individus entre els quals no existeix necessàriament relació de parentesc. Els principals avantatges són la protecció mútua front als predadors, l'orientació durant les migracions i la recerca d'aliment (*ramats de mamífers, bandades d'aus, bancs de peixos*).



c) **Poblacions estatals:** estan integrades per individus agrupats en castes entre les quals té lloc una divisió del treball: uns s'encarreguen de la defensa, altres de buscar aliment, altres de la reproducció (*Insectes socials: formigues, termites, abelles, vespes*).

d) **Poblacions colonials:** els individus que les integren estan units físicament, formant un organisme comú, amb o sense divisió del treball (*corals, sifonòfors*).

